

MIT DRUCKBAREM PRIMER

VersaUV

LEF-300

UV-LED-FLACHBETTDRUCKER FÜR DIREKTDRUCK AUF OBJEKTE



VersaUV

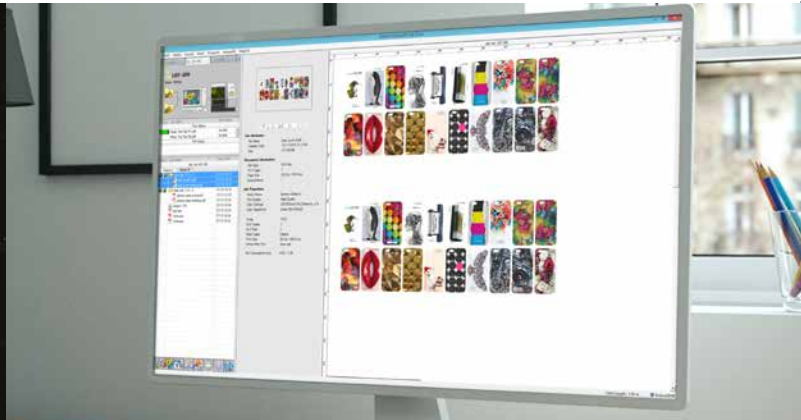
LEF-300

IMAGE FACTORY

Produktive Digitale Personalisierung



LEF-300 Druckflächen-Kapazität
770mm (Breite) x 330mm (Länge)



PRODUKTIV

OPTIMAL GEEIGNET FÜR HOHE AUFLAGEN. Mit einer Breite von 770 mm und einer Länge von 330 mm bietet der VersaUV LEF-300 eine besonders große Druckfläche. Ausgestattet mit vier Druckköpfen und zwei UV-LED-Lampen ermöglicht der LEF-300 den schnellen bidirektionalen Direktdruck. Bei der Tintenkonfiguration CMYK+Gl+Wh erfolgt die Ansteuerung von Lack und Weiß jeweils über zwei Düsenkanäle, damit sich Ihre Druckerzeugnisse noch effektiver realisieren lassen.

Um den Anforderungen moderner Produktionsstätten gerecht zu werden, verfügt der LEF-300 über eine Schnittstelle zum Ansteuern externer Geräte wie Warnleuchten zur Überwachung der Produktion oder automatischen Bestückungsautomaten.



* Bei CMYK+Gl+Wh Tintenkonfiguration

EINFACHE HANDHABUNG

Die Roland VersaWorks Dual-RIP-Software ist einfach in der Bedienung und bietet alle Vorteile, die Sie bereits von VersaWorks kennen. VersaWorks Dual unterstützt Dateien im PostScript- und PDF-Format und liefert optimale Ergebnisse, gerade wenn es um die Verarbeitung von komplex aufgebauten Daten mit Transparenzen und vielen Ebenen geht. Neue Features, wie die Spezialfarbengenerierung, ermöglichen mit nur einem Klick den spontanen Einsatz von Weiß oder Glanz für zusätzliche Effekte – ohne dabei die Datei verändern zu müssen. Darüber hinaus ist es nun mit VersaWorks Dual möglich, die Position von beschnittenen Druckdaten auf dem Medium beizubehalten.

SICHERE VERWENDUNG

DIE VersaUV LEF-300 ABDECKUNG SCHÜTZT BENUTZER vor den beweglichen Teilen des Druckers. Zudem sorgt die Abdeckung dafür, dass weder Staub in den Druckbereich eindringen noch UV-LED-Licht austreten kann. Die Tintenkartuschen sind an der Seite des Gerätes platziert. Ein Austausch ist somit im laufenden Betrieb möglich, ohne dabei die Abdeckung öffnen zu müssen. All diese Maßnahmen sorgen dafür, dass das Gerät in jeder Druckerei oder Industrie- und Einzelhandlungsumgebung eingesetzt werden kann.



VIELSEITIG

MIT DEM VersaUV LEF-300 DRUCKEN SIE AUF einer riesigen Auswahl unterschiedlicher Materialien, wie Acryl, Holz, Pappe, Kunststoff, Textil, Leder oder Kunstleder. Der Vakuumschicht sorgt dabei für eine optimale Planlage von dünnen Materialien. Es können Gegenstände bis zu 100 mm Höhe und 8 kg Gewicht bedruckt werden. Drucken Sie direkt auf eine Vielzahl von Produkten, wie zum Beispiel Kugelschreibern, Mobiltelefonhüllen, individuellen Werbematerialien, Schildern, personalisierten Auszeichnungen, Geschenkartikeln, Industriegütern, Produktprototypen und vielen mehr. Die Möglichkeiten sind nahezu endlos.

Der LEF-300 kann optional mit einem druckbaren Primer bestückt werden, so dass Sie schnell und bequem auf Glas und anderen Materialien drucken können, bei denen Sie sonst keine ausreichende Haftung erzielen. * Der Primer wird vor der eigentlichen Farbschicht (CMYK, Weiß oder Lack) aufgetragen. Die Ansteuerung erfolgt dabei mit nur wenigen Klicks direkt aus VersaWorks Dual.

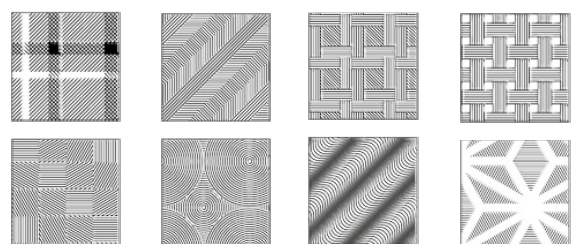
ZWEI DRUCKFARBENKONFIGURATIONEN SIND ERHÄLTlich



HOHE QUALITÄT

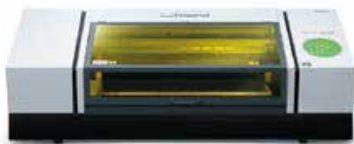
UNSERE HOCHENTWICKELTE ECO-UV-TINTE LIEFERT HERVORRAGENDE DRUCKERGEBNISSE und ist in 220ml oder 500ml Kartuschen erhältlich. ** Entwickelt für ein hohes Maß an Flexibilität, eignet sich die Farbe hervorragend zum Bedrucken von Objekten mit schwieriger Oberflächengeometrie (Sicken, Kanten, Rundungen). Mit Weiß-Tinte als Grundierung lassen sich auch transparente oder dunkle Materialien farbenfroh gestalten. Nutzen Sie die Lack-Tinte um ein Objekt mit individuellen Glanz- oder Matt-Effekten zu veredeln. Mit der Roland Struktur Systembibliothek steht Ihnen bereits eine Vielzahl an gebrauchsfertigen Texturen zur Verfügung. Außerdem lässt sich über mehrere Schichten Lack eine dreidimensionale Struktur erzeugen, um eine besondere Haptik zu erreichen oder gar haptische Proofs zu erstellen.

ROLAND TEXTURE SYSTEM LIBRARY



*Die Haftung der Tinte kann in Abhängigkeit vom Substrat und den Druckbedingungen variieren. Bitte überprüfen Sie die Haftung vor der Produktion.

** Die weiße Tinte ist nur in 220ml Kartuschen verfügbar.



VersaUV LEF-300

Spezifikationen		
Drucktechnologie		Piezoelektrischer Tintenstrahl
Medien	Abmessungen	Max. 800 mm (Breite) x 360 mm (Länge) x 100 mm (Höhe)
	Gewicht	Max. 8 kg
Druckbreite und -länge		Max. 770 mm (Breite) x 330 mm (Länge)
Tintenkartuschen	Typ und Kapazität	ECO-UV 220 ml Kartuschen ECO-UV 500 ml Kartuschen (weiße Tinte ist nicht in 500 ml Kartuschen verfügbar)
	Farben	6 Farben (Cyan, Magenta, Gelb, Schwarz, Weiß und Lack), 6 Farben (Cyan, Magenta, Gelb, Schwarz, Weiß und Lack) und Primer
Tinten-Härtungseinheit		2 x UVLED-Lampe
Druckauflösung (dpi)		Max. 1,440 dpi
Abstandsgenauigkeit*		Fehler von weniger als $\pm 0,3$ mm oder $\pm 0,3$ % des festgelegten Abstands, je nachdem, was der größere Wert ist
Wiederholungsgenauigkeit *		Fehler von weniger als $\pm 0,2$ mm oder $\pm 0,1$ % des festgelegten Abstands, je nachdem, was der größere Wert ist
Netzwerkfähigkeit		Ethernet (10BASE-T/100BASE-TX, automatische Umschaltung)
Stromsparfunktion		Automatische Sleep-Funktion
Energiebedarf		AC 100 bis 240 V $\pm 10\%$, 2,1 A, 50/60 Hz
Stromverbrauch	Im Betrieb	Ca. 178 W
	Schlafmodus	Ca. 18 W
Geräuschpegel	Im Betrieb	60 dB (A) oder weniger
	Im Standby-Betrieb	49 dB (A) oder weniger
Abmessungen		1,560 mm (Breite) x 955 mm (Tiefe) x 576 mm (Höhe), (Wenn die Tintenkartuschenaufnahme angebracht ist: 1866 mm x 955 mm x 576 mm)
Gewicht		144 kg
Umgebungsbedingungen	Eingeschaltet	Temperatur: 20 - 32 °C (22 °C oder höher empfohlen), Luftfeuchtigkeit: 35 bis 80 % relative Luftfeuchtigkeit (nicht kondensierend)
	Ausgeschaltet	Temperatur: 5 bis 40 °C, Feuchtigkeit: 20 bis 80 % RH (nicht kondensierend)
Zubehör		Roland VersaWorks Dual-RIP & Print Management Software, Benutzerhandbuch, Stromkabel usw.

*Temperatur: 23 °C, Luftfeuchtigkeit: 50 %

Druckgeschwindigkeit					
CMYK		Weiß		Lack	
Hohe Qualität:	1.39 m ² /h	Hohe Qualität:	1.07 m ² /h	Hohe Qualität:	1.26 m ² /h
Standardgeschwindigkeit:	2.26 m ² /h	Standardgeschwindigkeit:	2.26 m ² /h	Standardgeschwindigkeit:	2.19 m ² /h

Optionen			
ECO-UV EUV 4 Tinte	EUV/EUV4	220cc/ 500cc	EUV-CY / EUV4-CY / EUV4-5CY (Cyan) EUV-MG / EUV4-MG / EUV4-5MG (Magenta) EUV-YE / EUV4-YE / EUV4-5YE (Gelb) EUV-BK / EUV4-BK / EUV4-5BK (Schwarz) EUV-WH / EUV4-WH* (Weiß) EUV-GL / EUV4-GL / EUV4-5GL (Lack)
	Primer	220cc	EUV-PR**
Reinigungsflüssigkeit	SL-CL	220cc	1 stck.


* Weiße Tinte ist nicht verfügbar in 500 ml Kartuschen.


** Der Primer-Tinten-Klebstoff kann abhängig von Trägermaterial und Bedingungen variieren. Es wird empfohlen, das Haftvermögen der Tinte vor der eigentlichen Produktion zu testen

Roland VersaWorks Dual-Systemanforderungen	
Bestuerungssystem	Windows® 10 (32/64-bit) Windows® 8 (32/64-bit) Windows® 7 Professional / Ultimate (32/64-bit)
CPU	Intel® Core™ 2 Duo, 2,0 GHz oder schneller empfohlen
Arbeitsspeicher	2 GB oder mehr empfohlen
Videokarte und Monitor	Eine Auflösung von 1.280 x 1.204 Pixel oder mehr empfohlen
Freier Festplattenspeicher	40 GB oder mehr empfohlen
Festplatten-Dateisystem	NTFS-Format
Optisches Laufwerk	DVD-ROM-Laufwerk

* Roland VersaWorks Dual ist eine 32-Bit-Anwendung, die auf 64-Bit Windows® mit WoW64 (Windows 32-Bit auf Windows 64-Bit) ausgeführt wird.

Optionales Luftfiltersystem	
	<p>Ein optionales Luftfiltersystem steht für den VersaUV LEF-300 zur Verfügung. Darin enthalten ist ein Aktivkohlefilter, Farbspeicher und eine automatische Ein-/Aus-Funktion. Dieses Gerät kann leicht unterhalb des LEF-300 platziert werden.</p>

RolandCare garantie	
	<p>Genießen Sie die beruhigende Sicherheit eines der umfassendsten Gewährleistungspakete der Branche, das im Lieferumfang des LEF-300 enthalten ist.</p>

	<p>Verdampfte Bestandteile können leicht die Augen, die Nase und/oder den Rachen reizen während und nach dem Drucken mit diesem Produkt. Wenn in einem geschlossenen Raum kontinuierlich gedruckt wird, erhöht sich der Gehalt der flüchtigen Zusammensetzungen, und dies kann die Augen, die Nase und/oder Rachen reizen. Roland DG empfiehlt dringend, ein Belüftungssystem zu installieren und dieses Produkt in einem gut belüfteten Raum zu verwenden. Für weitere Informationen kontaktieren Sie bitte Ihren lokalen Vertrieb oder den Fachhändler.</p>
--	---

<p>Über weiße Tinte. Aufgrund der Beschaffenheit der weißen Tinte kann sich das Pigment in der Kartusche und im Tinten-Strömungssystem festsetzen. Daher ist es erforderlich, die Kartusche vor jeder Verwendung zu schütteln.</p>

Roland DG behält sich das Recht vor, Änderungen der Spezifikationen, Materialien oder des Zubehörs ohne vorherige Ankündigung vorzunehmen. Die tatsächliche Leistung kann variieren. Für eine optimale Ausgabequalität ist möglicherweise eine regelmäßige Wartung der entscheidenden Komponenten erforderlich. Bitte kontaktieren Sie Ihren Roland DG-Händler für weitere Einzelheiten. Nur die ausdrücklich erklärte Garantie oder Gewährleistung ist inbegriffen. Roland DG haftet nicht für Neben- oder Folgeschäden, ob vorhersehbar oder nicht, die durch Defekte in solchen Produkten verursacht werden. PANTONE® ist Eigentum der Pantone LLC. Alle anderen Marken sind Eigentum ihrer jeweiligen Inhaber. Eine Vervielfältigung oder Verwendung von urheberrechtlich geschütztem Material wird von Landes-, nationalen und internationalen Gesetzen geregelt. Die Kunden sind für die Einhaltung aller anwendbaren Gesetze verantwortlich und haften bei deren Verletzung. Roland DG Corporation hat die Lizenz für die MMP-Technologie von der TPL Group übernommen.